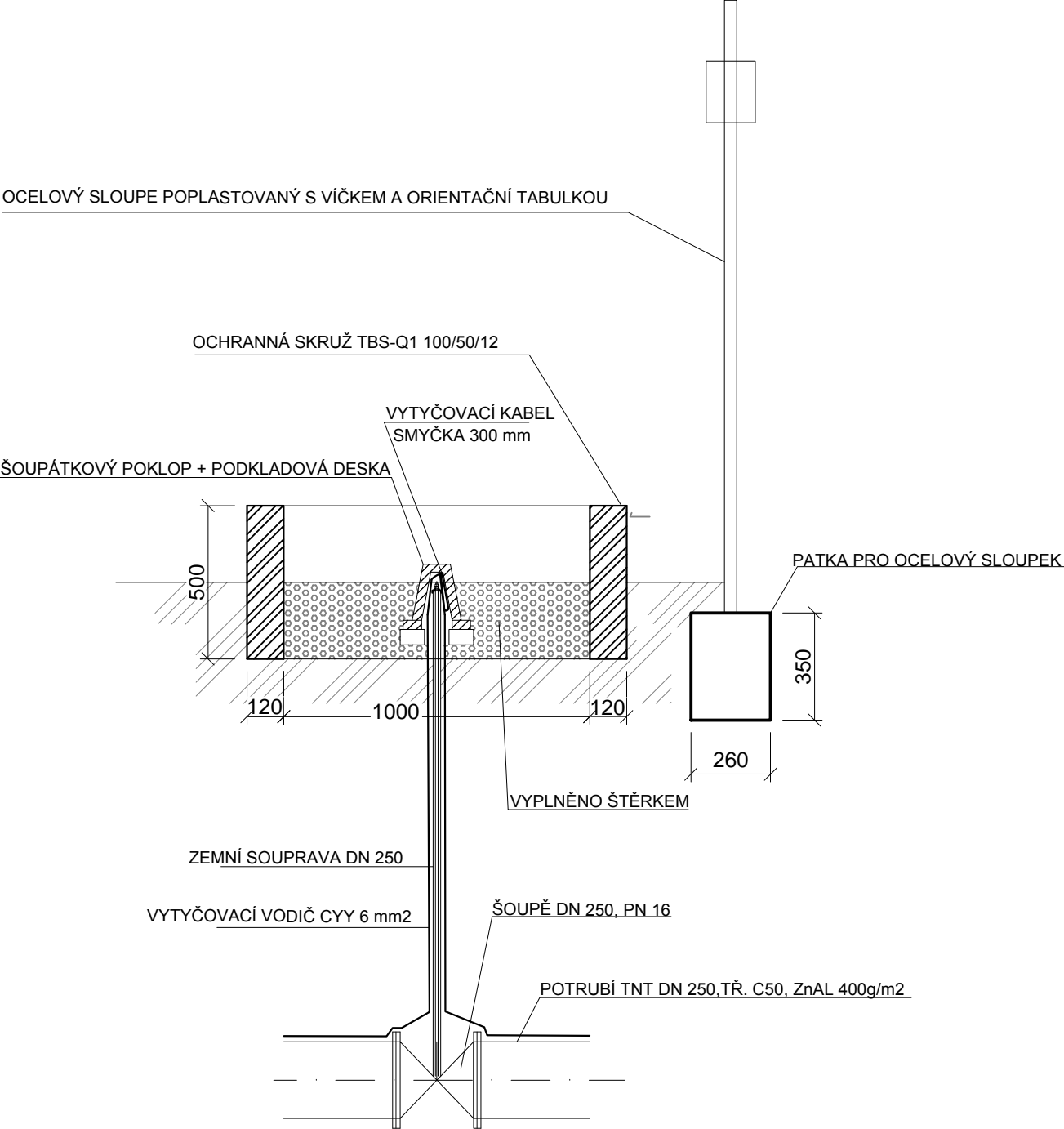





ŠOUPĚ V NEZPEVNĚNÉM TERÉNU - SCHÉMA
1:20



D 301

SOUŘADNICOVÝ SYSTÉM : S-JTSK
VÝŠKOVÝ SYSTÉM : Bpv

II/360 Velké Meziříčí - JV obchvat 1. část		DSP
OBJEDNATEL: Kraj Vysočina Žižkova 57 587 33 Jihlava		
PROJEKTANT: SPOLEČNOST "SHP + SHB - Velké Meziříčí" HLAVNÍ INŽENÝR PROJEKTU: Ing. Zbyněk Lazar		VEDOUCÍ SPOLEČNÍK SPOLEČNOSTI:  Stráský, Hustý a partneři s.r.o. Bohunická 50 619 00 Brno

VEDOUCÍ PROJEKTANT	ING. IVANA NOVOTNÁ		PROJEKTANT OBJEKTU: ALEF BRNO spol. s r.o.	
VYPRACOVAL	KRISTÝNA SVOBODOVÁ			
KONTROLOVAL	ING. PAVLA OTÉPKOVÁ		Příkop 8 602 00 BRNO IČO: 469 81 594 tel./fax: 00420 541249171 e-mail: info@alefbrno.cz	
KRAJ:	VYSOČINA		DATUM	11/2023
INVESTOR (OBJEDNATEL):	KRAJ VYSOČINA		FORMÁT	2xA4
NÁZEV OBJEKTU:	SO 301 - PŘELOŽKA VODOVODU DN 250 v km 0,104-0,140		MĚŘÍTKO	1:20
NÁZEV VÝKRESU:	ŠOUPĚ V NEZPEVNĚNÉM TERÉNU - SCHÉMA		ÚČEL	DSP
			Č. ZAKÁZKY	20087DZS
			ARCHIVNÍ Č.	
			ČÍS. SOUPRAVY	ČÍS. VÝKRESU D.301.7